



COYUNTURA CACAOTERA

Dirección de Cadenas Productivas

Marzo 2012



CONTENIDO

I. Cifras del sector cacaotero.

1. Área sembrada y producción.
2. Rendimientos.
3. Empleo.
4. Precios promedio nacionales.
5. Coyuntura Mundial
6. Exportaciones e Importaciones.

II. Apoyos gubernamentales.

1. Agro ingreso seguro.
2. Campaña Monilia.
3. Fondos concursales.
4. Alianzas productivas

III. Acciones de cadena

1. Consolidación tecnológica
2. Nuevos actores y regiones
3. Consejo Nacional Cacaotero - Nuevo Acuerdo de Competitividad



1. Área Sembrada y producción Nacional 2008 - 2011

Variable	2008	2009	2010	2011 *
Área (ha)	124.029	127.988	131.640	143.645
Producción (ton.)	37.718*	36.118*	42.294	38.409*
Participación en el PIB Agropecuario	0.45	0.45	0.45	

Fuente de Área: CNC y FEDECACAO * a septiembre 2011.

Las hectáreas de cacao entre el 2008 y el 2010 pasaron de 124,029 a 131,640 registrando un aumento del 3%. Santander representa el 37 del total de hectáreas sembradas a nivel nacional.

La producción entre el 2008 y el 2010 aumento un 17%. al pasar de 36.118 toneladas a 42.294.

La producción a septiembre de 2011 es de 21.961 TONELADAS un 24% menos que en 2010 a causa del invierno 2010 /2011 y segundo semestre de 2011. Poca formación de frutos, incrementos en Monilia.



1. Área Sembrada por departan

Departamento	2008	2009	2010	2011 *
ANTIOQUIA	7.608	8.045	8.290	10.870
ARAUCA	8.064	8.304	8.460	8.510
BOLÍVAR	1.480	2.573	2.720	2.780
BOYACÁ	904	1.145	1.290	1.330
CALDAS	2.748	2.845	2.890	2.890
CAUCA	612	785	800	960
CESAR	2.957	3.150	3.260	3.920
CÓRDOBA	805	860	900	1.150
CUNDINAMARCA	2.430	2.435	2.500	2.560
HUILA	12.305	11.045	11.200	12.180
MAGDALENA	726	836	836	906
META	1.989	2.115	2.175	2.265
Nacional Ajuste	2.230	2.645	2.765	2450
NARIÑO	9.855	10.458	10.940	12.440
NORTE DE SANTANDER	9.541	9.978	10.190	11.390
RISARALDA	1.246	1.246	1.256	1.706
SANTANDER	47.646	48.044	49.429	53.929
TOLIMA	9.869	10.006	10.140	10.215
VALLE DEL CAUCA	1.014	1.014	1.044	1.194
Total	124.029	127.988	131.640	143.645



1. Producción de cacao por departamentos

DEPARTAMENTOS	2.008	2.009	2.010	2011	promedio	Porcentual
SANTANDER	18.179	17.272	19.412	16,165	17.863	47%
ARAUCA	4.179	3.967	3.988	6,495	4.535	12%
HUILA	3.323	3.009	4.237	2,172	3.253	8%
ANTIOQUIA	2.052	2.030	3.254	2,537	2.464	6%
TOLIMA	2.114	2.059	2.892	1,569	2.198	6%
NARIÑO	1.970	1.795	1.152	2,289	1.769	5%
N. SANTANDER	1.453	1.339	1.609	1,002	1.374	4%
CESAR	944	882	735	729	829	2%
CUNDINAMARCA	849	551	957	630	755	2%
META	622	676	965	563	716	2%
CALDAS	600	491	497	166	457	1%
VALLE	353	452	716	913	588	2%
CAUCA	286	263	331	287	292	1%
BOLIVAR	212	314	213	197	236	1%
RISARALDA	37	238	405	256	233	1%
MAGDALENA	194	192	238	181	203	1%
BOYACA	100	219	201	199	178	0%
CORDOBA	118	81	216	221	155	0%
OTROS	134	288	278	632	313	1%
TOTAL	37.718	36.118	42.294	37,203	38.409	100%



2. Rendimientos 2008 - 2010

Variable	2008	2009	2010	Ton/ha
				Variación 2008-2010
Rendimientos	0.44	0.45	0,44	0%

Fuente: MADR

En el periodo de 2008 - 2010 los rendimientos en el sector cacaotero NO aumentó en gran parte por problemas fitosanitarios.



3. Empleos generados

Variable	2008	2009	2010
Empleos	62.857	69.337	75.054

Fuente: MADR

El cultivo de cacao utiliza entre 120 y 180 jornales en la instalación y entre 88 y 100 jornales en el periodo de mantenimiento (entre 15 y 25 años).

Para 2011 se estima un incremento de 7.000 empleos directos generados por el cacao.



4. Precios promedio de cacao en grano 2008-2010 (miles de \$/Ton)

meses	2008	2009	2010	2011
enero	4.323	4.640	5.077	5.406
febrero	4.299	4.617	5.212	5.349
marzo	4.154	4.640	5.044	5.388
abril	4.293	4.537	5.180	5.535
mayo	4.459	4.544	5.256	5.583
junio	4.463	4.574	5.344	5.541
julio	4.606	4.602	5.269	5.664
agosto	4.656	4.947	5.261	5.686
septiembre	4.525	4.820	5.417	5.787
octubre	4.662	4.828	5.441	5.605
noviembre	4.584	4.901	5.409	5.433
diciembre	4.635	4.836	5.387	4.977
promedio	4.472	4.707	5.398	5,496

Fuente: FEDECACAO- Industria

El promedio de los precios pagados al productor nacional de cacao en 2011 de \$ 5,496 frente a \$ 5.398 en 2010 representa un crecimiento del 2.11%.



5. Coyuntura Mundial

Producción. molienda y stocks

Año cacaotero (Oct-Sept)	Cosecha	Variación	Molinedas	Variación	Excedente o déficit	Total Stocks	Ratio stocks sobre molienda
2007/08	3.737	9,0%	3.759	2,4%	-59	1.569	42%
2008/09	3.593	-3,9%	3.512	-6,6%	45	1.614	46%
2009/10	3.631	1,1%	3.716	5,8%	-121	1.493	40%
2010/11	4.250	17,0%	3.867	4,1%	341	1.834	47%
2011/12	3.961	-6,8%	3.992	3,2%	-71	1.706	43%

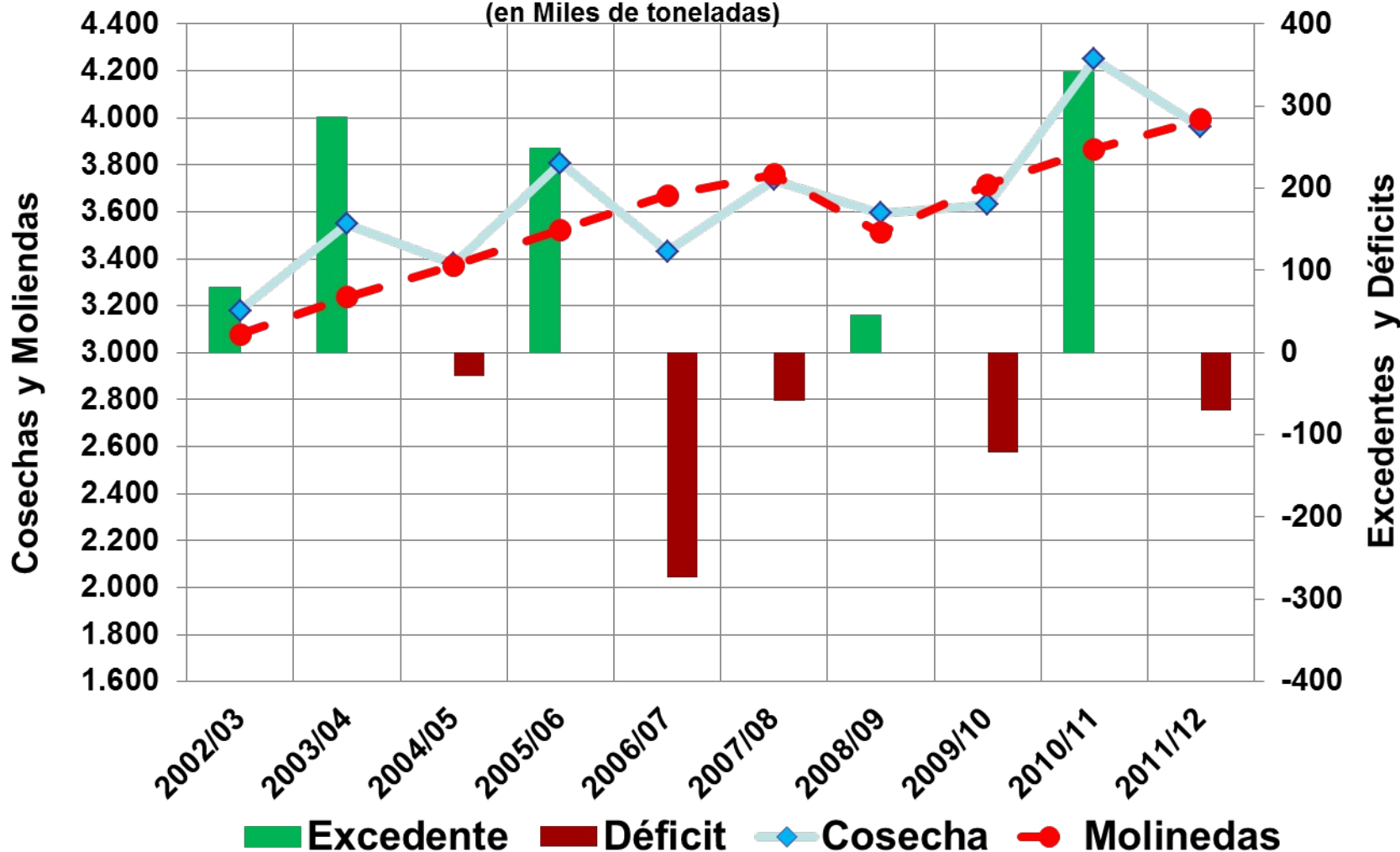
Fuente: ICCO Boletín XXXVIII. No. 4. Noviembre 2012
<http://www.icco.org/statistics/grindings.aspx>



5. Coyuntura Mundial

Producción Mundial, Moliendas y Saldo

(en Miles de toneladas)



Fuente: ICCO Boletín XXXVII, No. 4, Nov 2011



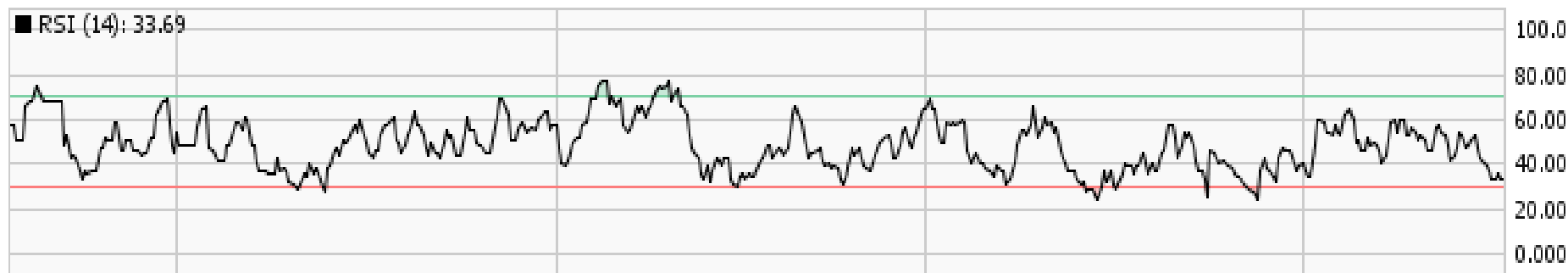
5. Comportamiento precios internacionales DÓLARES POR TONELADA. PROMEDIOS Y RSI

2 Year Price - /CJ:NMX

■ SMA (20): 2228 ■ SMA (65): 2292 ■ SMA (180): 2501



■ RSI (14): 33.69



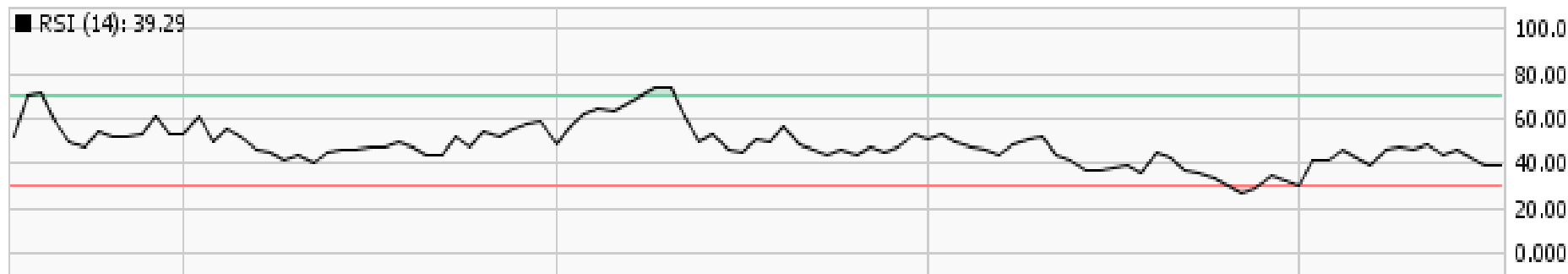
April 11, 2012

© quotemedia.com



5. Comportamiento precios internacionales DÓLARES POR TONELADA. PROMEDIOS Y RSI

2 Year Price - /CJ:NMX



April 9, 2012

© quotemedia.com



1 Year Price - /CJ:NMX



April 11, 2012

© quotemedia.com



6. Exportaciones de cacao por partidas arancelarias a octubre 2011

Volumen (ton)				
AÑO	1801	1803-5	1806	TOTAL
2008	637	181	18.199	19.017
2009	2.110	811	14.034	13.686
2010	4.517	3,470	13.597	21.587
2011	2.304	4,042	20.167	26.512
2012	162	365	4.476	5,005

Valor (Miles de US\$/FOB)				
AÑO	1801	1803-4	1806	TOTAL
2008	1.879	448	44.937	47.266
2009	6.041	1.687	35.548	43.261
2010	14.510	16.250	41,404	72,164
2011	7,981	18.001	51.502	77.485
2012	618	1,362	9,500	11,480

Fuente: MADR –AGRONET y sobordos
<http://www.sicex.com/>



6. Exportaciones de cacao

- Las exportaciones de cacao CRECIERON en un 114% al pasar de 2110 Ton en 2009 a 4.517 Ton., en 2010
- Durante 2010 en valores alcanzó el grupo de grano y semielaborados la suma de US\$ 72.2 millones.
- En cuanto a la participación de las exportaciones los productos de mayor valor agregado (partida arancelaria 1806) y cacao en grano son los que muestran mayor incremento.
- Los principales países destino de las exportaciones de la cadena de cacao en grano en el año 2010 son Estados Unidos, Canadá y España. En semielaborados son Estados Unidos, Rusia, México y Mónaco. Para los productos de chocolates (1806) los principales destinos son Ecuador, estados Unidos y Venezuela.



6. Importaciones de cacao por partidas arancelarias

Volumen (ton)				
AÑO	1801	1803-5	1806	TOTAL
2008	6.216	5.090	2.617	13.922
2009	5.687	3.816	2.243	11.763
2010	6,819	5,244	6,281	18,344
2011	8,681	7.835	3.988	22.630
2012	997	882	407	2,226

Valor (Miles de US\$/FOB)				
AÑO	1801	1803-4	1806	TOTAL
2008	15.558	6.273	12.559	34.391
2009	15.086	6.727	11.689	29.076
2010	22,126	20,507	28,146	70,779
2011	25.003	34.470	28.018	87.491
2012	2,499	3,364	1,721	3,364

Fuente: MADR –AGRONET y sobordos



DEMANDA INTERNA DE CACAO EN GRANO SIN INVENTARIOS

Años	Demanda Interna sin inventarios	Producción Registrada	Import.*	Export.*
2007	46,155	34,892	12,675	1,412
2008	42.683	37.719	5.601	637
2009	39.695	36.118	5.687	2.110
2010	44.596	42.294	6.819	4.517
2011	44.786	38.409	8.681	2.304



CONTENIDO

I. Cifras del sector cacaoero.

1. Área sembrada y producción
2. Rendimientos
3. Empleo.
4. Precios promedio nacionales.
5. Coyuntura Mundial
6. Exportaciones - Importaciones.

II. Apoyos gubernamentales.

1. Desarrollo Rural con Equidad DRE (Antiguo AIS).
2. Campaña Monilia.
3. Fondos concursales.
4. Alianzas productivas.

III. Acciones de cadena

1. Consolidación tecnológica
2. Nuevos actores y regiones
3. Consejo Nacional Cacaotero - Nuevo Acuerdo de Competitividad



1. RESUMEN DE APOYOS SECTOR CACAOTERO 2008- 2011

Apoyos directos	Valor Millones \$
Fondo de Fomento Agropecuario	100
Incentivo sanitario	8.000
Alianzas productivas	11.192
Ciencia y tecnología	2.783
Subtotal	23.075

AIS-DRE	Valor
DRE (LEC)	11.920
DRE (ICR)	34.345
Incentivo a sistemas de riego	1.343
Subtotal	47.607

CREDITO ORDINARIO	Valor
Finagro	214.605
Subtotal	214.605

TOTAL	285.287
--------------	----------------



1. RESUMEN DE APOYOS SECTOR CACAOTERO 2008- 2011

(Millones de \$)

Año	2008	2009	2010	2011	Total
Fondo de Fomento Agropecuario	100				100
Incentivo Sanitario	4.000			4.000	8.000
Incentivo Sanitario Ola Invernal ICA				1.000	1.000
Alianzas productivas		2.918	852	7.422	11.192
DRE (LEC)	5.326	3.481	3.110	2,7	11.920
DRE (ICR)	5.419	12.923	17,563	15.985	34.345
Crédito Ordinario Finagro	43.551	44.331	41.908	84.815	285.287
Incentivo a sistemas de riego		1.343			1.343
Ciencia y tecnología	1.396	1.387			2.783
TOTAL	59.792	66.383	45.888	113.225	285.287



1. Comportamiento del crédito

(en millones de \$)

Departamento	2007	2008	2009	2010	2011	total	Participación
SANTANDER	8.977	13.067	12.940	12.780	19.749	67.513	28,1%
NARIÑO	376	3.637	2.628	5.194	11.344	23.179	9,6%
ANTIOQUIA	887	2.982	4.676	1.836	10.376	20.758	8,6%
TOLIMA	2.266	2.283	2.931	3.978	6.375	17.834	7,4%
BOYACA	2.474	2.937	2.744	4.085	2.781	15.020	6,2%
NORTE DE SANTANDER	762	3.829	3.756	1.870	3.264	13.480	5,6%
PUTUMAYO	651	1.739	1.764	2.465	6.056	12.675	5,3%
ARAUCA	1.848	1.459	1.474	1.432	5.254	11.467	4,8%
HUILA	1.996	2.135	3.187	1.364	2.076	10.758	4,5%
CESAR	2.668	4.108	1.320	272	1.609	9.976	4,1%
CUNDINAMARCA	423	687	994	1.622	3.367	7.092	2,9%
BOLIVAR	368	1.526	2.010	776	1.921	6.601	2,7%
META	592	436	671	799	2.284	4.782	2,0%
Otros	2.675	1.760	3.237	3.422	8.360	19.453	8,1%
Total general	26.961	42.586	44.331	41.894	84.815	240.587	100%

(*) Marzo del 2012

Fuente: FINAGRO- AGRONET



1. Crédito 2009-2011

- Durante el 2011 el crédito alcanzó la cifra histórica de \$ 84.815 millones. En 7210 operaciones de crédito que representa un aumento en un 115% respecto a 2010 que se financiaron \$ 41.908 millones en 5.223 créditos
- Santander continua como el departamento con mayor número y valor de créditos con una participación del 28% del total nacional, le sigue Nariño con 9,6%, Antioquia con 8,6% y Tolima con 7,4%.
- Nariño y Putumayo departamentos que históricamente no han tenido mucha tradición crediticia reportaron préstamos por valor de \$11.344 millones y \$ 6.056 millones.
- Arauca y Antioquia mantienen niveles de crédito en aumento para el caso de Arauca llegando a \$ 5.254 millones e históricos para el Huila con \$10.376 millones.



2. Campaña Monilia –

- Mejorar la productividad del cacao a partir de la difusión, adopción y aplicación de la tecnología básica para el control de la monilia.
- Rehabilitación de cultivos de 2.463 hectáreas de cacao, mediante la selección de árboles regionales productivos y resiembras con clones de alta productividad.
- El convenio se suscribió para 2011 por \$4.000 Millones por parte del MADR y \$1.100 Millones por parte del Fondo Nacional del Cacao para un valor total de \$ 5.100.000
- Según los datos tomados en las 432 fincas pilotos el promedio de incidencia de monilia se redujo del 31.5% en el 2009 al 7.9% en el 2010.
- La iniciativa además cuenta con el apoyo de los demás miembros del Consejo Nacional Cacaotero.



3. Alianzas Productivas 2008-2011

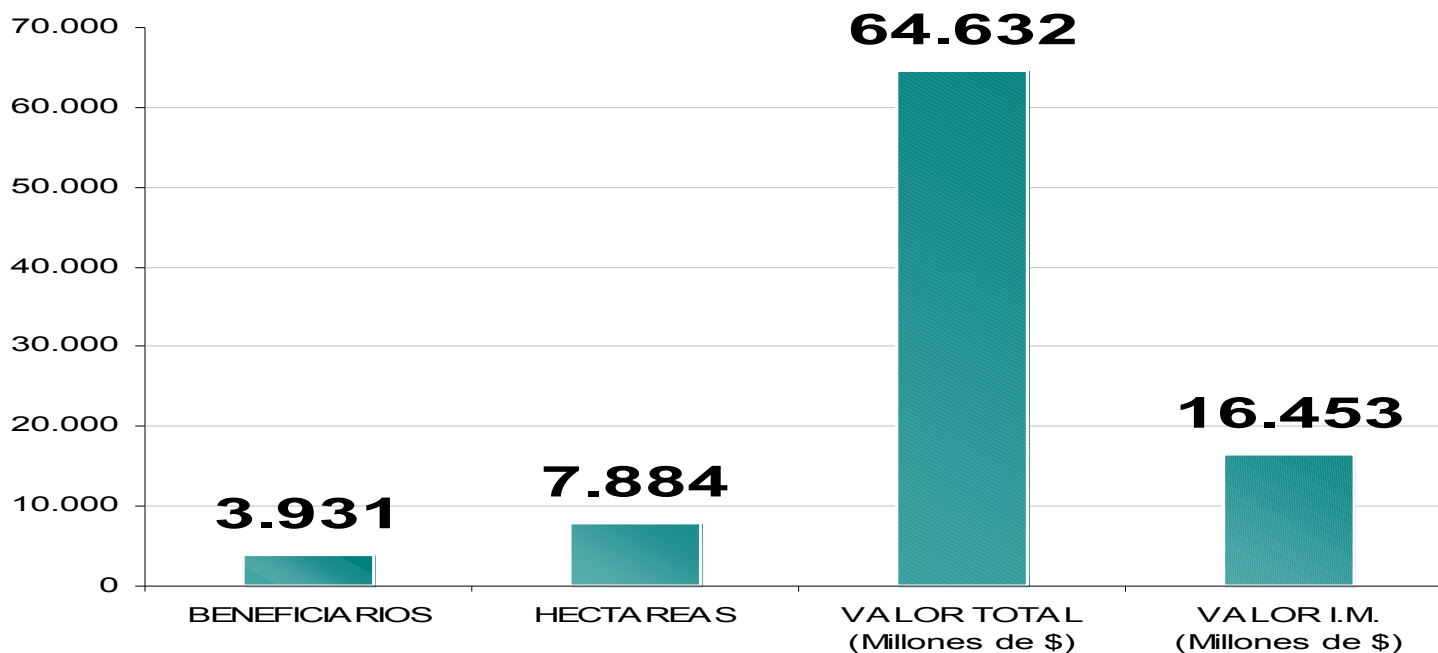
Departamento	Beneficiarios	Hectáreas	Valor total (Millones de \$)	Valor Incentivo Modular (Millones de \$)
Antioquia	80	240	1,634	472
Arauca	50	200	988.4	291.5
Bolívar	370	700	5,263	1,877
Caldas	69	94	727	290
Cundinamarca	63	100	853	340
Choco	56	112	1,081	318
Guaviare	123	246	2,085	480
Magdalena	100	200	1,196	477
Meta	355	762	5,923	1,614
Norte de Sant.	220	440	4,425	1,256
Santander	80	160	1,743	468
Tolima	180	360	2,070	570
Total	1,746	3,614	27,987	8,453

Fuente: MADR



ALIANZAS PRODUCTIVAS

Intervención en Cacao: 43 ALIANZAS





CONTENIDO

I. Cifras del sector cacaoero.

1. Área sembrada y producción
2. Rendimientos
3. Empleo.
4. Precios promedio nacionales.
5. Exportaciones.

II. Apoyos gubernamentales.

1. Agro ingreso seguro.
2. Campaña Monilia.
3. Alianzas productivas

III. Acciones de cadena

1. Consolidación tecnológica
2. Nuevos actores y regiones
3. Consejo Nacional Cacaotero - Nuevo Acuerdo de Competitividad
4. Programa de Transformación Productiva. Cacao – Chocolates – Confitería sector de clase Mundial



1. Consolidación tecnológica

- Utilización de clones seleccionados por productividad y calidad
- Sistema agroforestal: modelo plátano – cacao- maderas
- Agronomía : densidades. manejo. podas. sombríos. control cultural de enfermedades.
- Beneficio: fermentación y calidad.
- Cultivos con riego



2. Nuevos actores y regiones

- Actores
 - Economía campesina
 - Alianzas productivas
 - Asociación de productores
 - Empresarios

- Regiones
 - Costa Atlántica
 - Magdalena
 - Cesar
 - Bolívar
 - Magdalena Medio



3. Consejo Nacional Cacaotero

MARCO ESTRATÉGICO DEL PLAN NACIONAL DE DESARROLLO CACAOTERO 2011 - 2021

OBJETIVO GENERAL: *CONVERTIR A COLOMBIA EN UN JUGADOR DE CLASE MUNDIAL EN EL MERCADO DE CACAO FINO Y DE AROMA*

Objetivos Específicos:

Incrementar productividad promedio de 400 Kg a 1.200 Kg/Ha/año

Obtener productividades en cultivos modernos de 1.800 Kg/Ha/año

Vincular 30.000 familias al cultivo con 120.000 Has

Vincular 500 empresarios con 30.000 Has

Modernizar 80.000 ha: renovando 40.000 y rehabilitando 40.000

Mejorar la calidad de vida de 50.000 familias cacaoteras



4. Programa de Transformación Productiva. Cacao – Chocolates – Confitería sector de clase Mundial

OBJETIVOS ESTRATÉGICOS DEL SECTOR

- Ser la plataforma de producción y exportación líder de chocolates, confites de azúcar y chicles en Latinoamérica y el Caribe, y estar entre los principales proveedores de África, Medio Oriente y Europa del Este
- Innovar continuamente y ofrecer la mejor relación calidad-precio en chocolates, confites de azúcar y chicles en los mercados atendidos
- Promover el desarrollo de mejores estándares de respeto ambiental a lo largo de toda la cadena
- Participar en el desarrollo conjunto de toda la cadena, desde los eslabones primarios hasta la comercialización y venta

Dentro de las iniciativas del Sector, se trabajó especialmente una dedicada al cacao como materia prima. Esta iniciativa se denominó: “Promover el desarrollo del eslabón cacaotero”



Industria de Chocolatería y Confitería	
Producción	1,9 billones de cop
Materia Prima	1,1 billones de cop
Origen Nacional	1 billón de cop
Compras de Cacao	213,2 miles de millones cop
Empleo	10,000 directos
Establecimientos Industriales	64
Cacao	
Empleo	75.000
Fuente: DANE-EAM 2009. Cálculos ANDI	



PLAN NACIONAL DE DESARROLLO CACAOTERO 2011 – 2021

Consejo Nacional Cacaotero

Bogotá, 11 de Octubre del 2011



II. Metas de Siembras Nuevas, Rehabilitadas y Renovadas Cuatrienio

HAS	AÑO 0	AÑO 1	AÑO 2	AÑO 3	CUATRIENIO
	2011	2012	2013	2014	
Siembras	7.000	15.000	15.000	15.000	52.000
Rehabilitadas	3.000	8.500	8.500	8.500	28.500
Renovadas	3.000	6.000	6.000	6.000	21.000
	13.000	29.500	29.500	29.500	101.500



INSTRUMENTOS DE POLÍTICA

- Fuentes de Financiamiento
- Fortalecimiento de las Estructuras de Transferencia de Tecnología
- Implementación de la Red Nacional de Investigación en Cacao y un Centro de Desarrollo Tecnológico en Cacao
- Articulación con el Programa de Transformación Productiva – Sectores de Talla Mundial
- Desarrollo y Fortalecimiento de Proyectos en Alianzas Productivas y Empresariales
- Campañas Sanitarias (Campaña Monilia)
- Campañas de Calidad
- Ley de Tierras
- Gestión Integral del Riesgo (Seguro Agropecuario, Cobertura Precios, Comercialización, etc.)



IV. IMPACTOS DEL PLAN

EMPLEOS	2011	2012	2013	2014	Total 2011/2021
Siembra de 150.000 Has	7.300	11.300	11.300	11.300	113.000
Renovar 40.000 Ha	750	2.125	2.125	2.125	20.000
Rehabilitar 40.000 Ha	750	1.500	1.500	1.500	20.000
TOTAL	8.800	14.925	14.925	14.925	153.000

TONELADAS	2011	2012	2013	2014	2021
DEMANDA NACIONAL	45.000	50.000	55.000	60.000	71.980
EXPORTACIONES	2.000	5.000	11.000	19.000	174.020
TOTAL	47.000	55.000	66.000	79.000	246.000

- Con cada 2 has se genera un empleo directo y 0,5 indirectos.
- Una hectárea Nueva empieza a producir al 4 año
- Una hectáreas rehabilitada o renovada empieza a producir en 1 año



COSTO GENERAL DEL PLAN 2011-2014

ACTIVIDAD	2011	2012	2013	2014	Sub Total
Siembras Nuevas	91.000	195.000	195.000	195.000	676.000
Rehabilitación	9.000	25.500	25.500	25.500	85.500
Renovación	24.000	48.000	48.000	24.000	144.000
Programa Fitosanitario	5.000	8.000	8.000	8.000	29.000
Programa Calidad		1.500	1.500	1.500	4.500
Programa Asistencia Técnica	2.600	5.900	11.800	17.700	38.000
SUBTOTAL ANUAL	131.600	283.900	289.800	271.700	977.000



V PROGRAMAS ESPECIALES

Fortalecimiento Asociativo

Campañas Sanitarias

Campañas de Calidad

Programa de Cacaos Especiales



MARCO ESTRATEGICO DEL PLAN NACIONAL DE DESARROLLO CACAOTERO 2011 - 2021

OBJETIVO GENERAL

*CONVERTIR A COLOMBIA EN UN JUGADOR DE CLASE MUNDIAL
EN EL MERCADO DE CACAO FINO Y DE AROMA*

Objetivos Específicos:

- Incrementar productividad promedio de 400 Kg a 1.200 Kg/Ha/año
- Obtener productividades en cultivos modernos de 1.800 Kg/Ha/año
- Vincular 30.000 familias al cultivo con 120.000 Has
- Vincular 500 empresarios con 30.000 Has
- Modernizar 80.000 ha: renovando 40.000 y rehabilitando 40.000
- Mejorar la calidad de vida de 50.000 familias cacaoteras